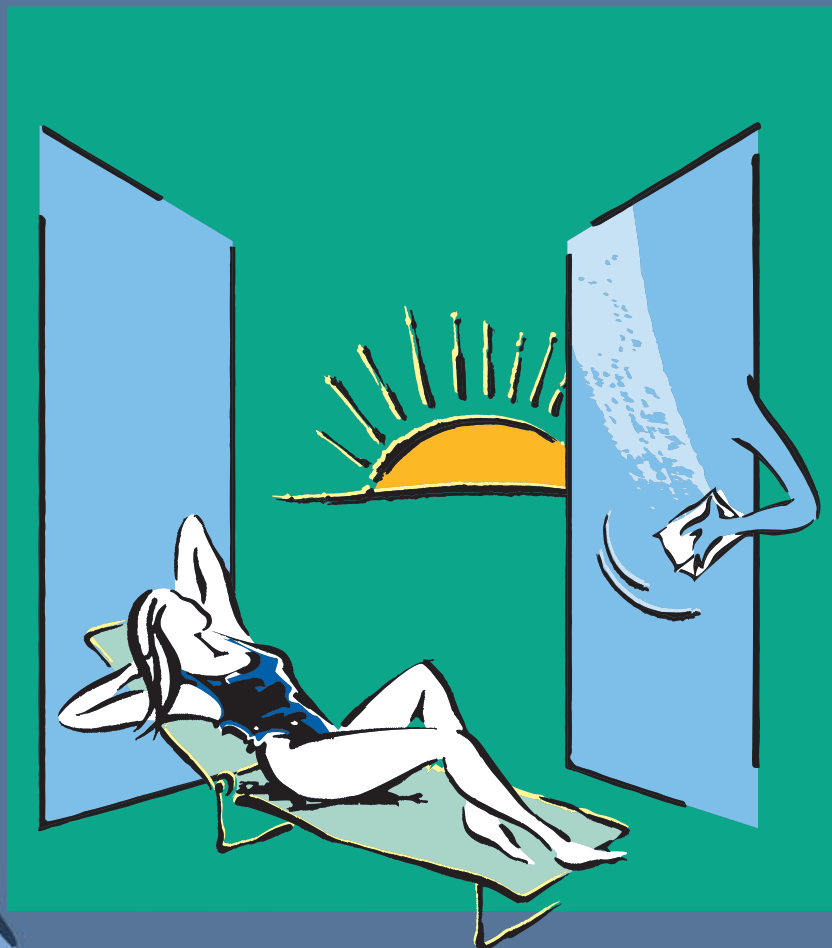


SGG **BIOCLEAN**[®]

Zelfreinigend glas



SGG BIOCLEAN®

Uw ruiten maken zichzelf schoon.

Particuliere woning

Toepassingen

Zelfreinigend glas SGG BIOCLEAN betekent een revolutie in het onderhoud van ruiten : het schoonmaken wordt heel wat gemakkelijker en lichter.

Dit glas is bestemd voor alle toepassingen in gevels van woningen en utiliteitsbouw, zowel in nieuwbouw als renovatie:

- ramen, puien, veranda's, serres, dakramen;
- glazen gevels, etalages, stadsmeubilair.

SGG BIOCLEAN kan in alle omgevingen worden toegepast en is ook geschikt voor locaties waar veel vervuiling plaatsvindt (stedelijke gebieden, luchthavens, industrie, enzovoort).

SGG BIOCLEAN wordt verticaal of schuin geplaatst (hoek min 10°).

Voordelen

SGG BIOCLEAN :
7 overtuigende voordelen!

- Minder onderhoud betekent meer tijd voor andere dingen.
- Langer schone ruiten en makkelijker onderhoud omdat het vuil zich minder kan hechten aan het glasoppervlak.
- Vermindering van de onderhoudskosten van de ruiten.
- Helder zicht naar buiten bij regen.
- Dezelfde transparantie en aanzicht als van gewoon glas.
- Milieuvriendelijker door minder gebruik van schoonmaakmiddelen.
- Condensatie aan de buitenzijde verdwijnt sneller.



Beschrijving

Zelfreinigend SGG BIOCLEAN is samengesteld uit blank glas en een transparante minerale coating met fotokatalytische en hydrofiële eigenschappen.

De coating is volledig geïntegreerd met het glasoppervlak waardoor hij een

zeer lange levensduur garandeert.

De mechanische, thermische en akoestische eigenschappen van SGG BIOCLEAN zijn dezelfde als die van gewoon SGG PLANILUX.

Werkingsprincipe

SGG BIOCLEAN maakt gebruik van de gecombineerde werking van UV-stralen en regenwater op het glas.

De zelfreinigende werking wordt actief nadat het glas enkele dagen is blootgesteld aan het daglicht.

Het is effectief tegen vuil als

regensporen, vuilresten, vegen en organische, atmosferische vuilresten.

De mate van de zelfreinigende werking hangt af van de aard en de hoeveelheid van het vuil op het glas, van de mate van blootstelling aan zon en regen en van de plaatsingshoek van het glas.

Gamma

SGG BIOCLEAN	
Enkelglas	SGG BIOCLEAN, SGG PLANISTAR BIOCLEAN SGG COOL-LITE BIOCLEAN
Dubbelglas	SGG CLIMALIT BIOCLEAN en SGG CLIMAPLUS 4S BIOCLEAN
Gelaagd glas	SGG STADIP BIOCLEAN, SGG STADIP PROTECT BIOCLEAN, SGG STADIP SILENCE BIOCLEAN
Gehard glas	SGG SECURIT BIOCLEAN

Nieuw : indien de zelfreinigende coating gecombineerd wordt met een zonwerende coating op zijde 2 zoals de SGG PLANISTAR of de SGG COOL-LITE coating

levert de beglazing ook een aanzienlijke energiekosten besparing op. Hierdoor is deze beglazing bijzonder geschikt voor grote, zuidgerichte glasoppervlakten.

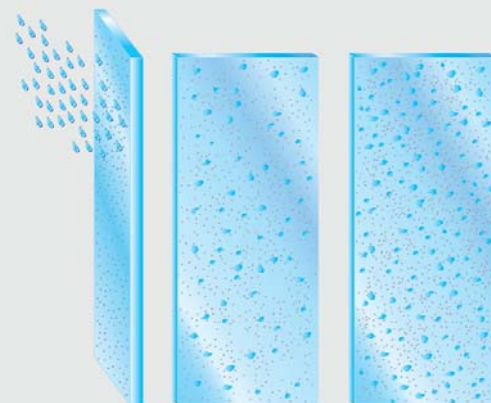
Bewerking

- Vermijd contact tussen het glasoppervlak en harde of puntige voorwerpen.
- Vermijd rechtstreeks contact met siliconen (spray, zuignappen,

handschoenen,...).

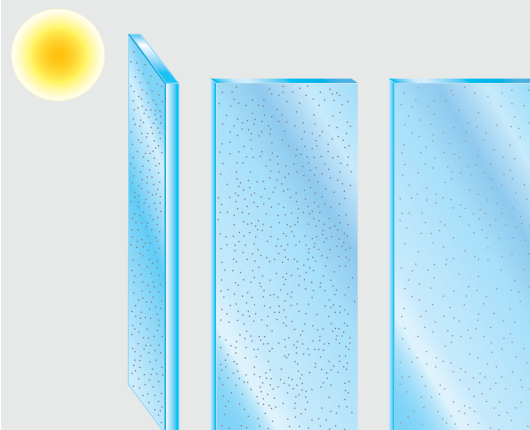
- Scheid opgeslagen beglazingen met zachte afstandhouders zonder lijm.

Geluidscherm, HSL, Nederland



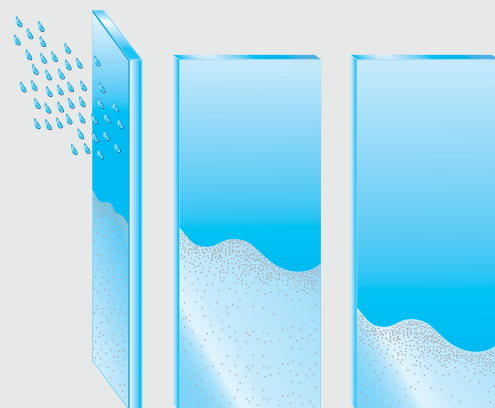
Gewoon glas

Openstapeling van watersporen en vuilresten.



SGG BIOCLEAN - Werking 1 : fotokatalyse

De blootstelling aan UV-stralen en daglicht zorgt ervoor dat de vuilresten afbreken en maakt dat het glasoppervlak hydrofiel wordt.



SGG BIOCLEAN - Werking 2 : hydrofiel

Water (zoals regen) dat zich door de hydrofiële eigenschap van de coating over het glas verspreidt, spoelt de afgebroken overblijfselen en minerale vuilresten af.

Plaatsing

- De beglazing met de coatingzijde naar buiten plaatsen.
- Voor de waterafdichting van glas en kozijnen worden gevormde niet gesiliconiseerde EPDM-profielen

aanbevolen.

- Maak na het plaatsen de beglazing goed schoon.
- Voor meer details kunt u het plaatsingsdocument raadplegen.

Onderhoud

Hoewel SGG BIOCLEAN minder reinigingsbeurten vergt, is het geen onderhoudsvrij glas.

- Maak de coatingzijde schoon door er zacht of onthard water op te verstuiwen. Gebruik warm zeepwater met een schone zachte borstel voor hardnekkige vuilsporen of een gewoon schoonmaakmiddel

voor ramen en een schone, zachte doek.

- Gebruik geen scheermesjes, cutters of andere scherpe voorwerpen.

- Gebruik geen schurende of waterafstotende schoonmaakmiddelen.

Raadpleeg het onderhoudsdocument voor meer informatie.

Prestaties

SGG BIOCLEAN beantwoordt aan de eisen van de norm EN 1096 met betrekking tot de duurzaamheid van gecoat glas

voor de bouw. Het glas voldoet aan de eisen van de Klasse A van deze normen (coating op zijde 1).

Spectrofotometrische waarden volgens de normen CEN (EN 410 & EN 673) (zelfreinigende coating op zijde 1)

Product	Licht-factoren		UV	Zonne-factor	U-waarde
	TL %	RL _E %	T _{UV} %	g _{EN 410} %	U _{EN 673} W/(m ² .K)
SGG BIOCLEAN 4 mm	87	11	51	0,83	5,8
SGG BIOCLEAN 6 mm	86	11	46	0,81	5,7
SGG STADIP PROTECT BIOCLEAN 44.2	84	11	<1	0,74	5,7
SGG CLIMALIT BIOCLEAN 4 (12) 4 mm	79	17	39	0,74	2,9
SGG CLIMAPLUS BIOCLEAN 4 (15/16) 4 mm*	77	15	27	0,62	1,2
SGG CLIMAPLUS 4S BIOCLEAN 4 (15) 4 mm	69	15	10	0,41	1,1
SGG CLIMAPLUS SOLARCONTROL BIOCLEAN (SKN 154) 6 (15) 6 mm	49	20	8	0,26	1,1
SGG CLIMAPLUS SOLARCONTROL BIOCLEAN (SKN 165B) 6 (15) 6 mm	58	18	8	0,32	1,1

* Coating SGG PLANITHERM FUTUR N op zijde 3, argonvulling 90%



SAINT-GOBAIN GLASS NEDERLAND
Wageningselaan 42
3903 LA Veenendaal

Tel : 0318 - 531.311
Fax : 0318 - 531.305

glassinfo.nl@saint-gobain-glass.com
www.saint-gobain-glass.com

SAINT-GOBAIN GLASS BENELUX
Rue des Glaces Nationales 169
5060 Sambreville

RPR/RPM Namen
BTW BE 0402 733 607

Verdeler